

Tuotteen nimi	Mahtiteho	Pvm	Muutokset
T. SYVÄSEN KONEPALA KY			
Osa	Osa nimitys	Ködi	Alue
Liitty	Yksikönnä	Suhde	Piirustuksen nro
Korvaus nro	Korvaus nro	Määrä: Pvm: Laak: Aihio	Tark: <i>[Signature]</i>
SÄHKÖKAAVIO JAMES 92 MPC		Hyy:	3-52023

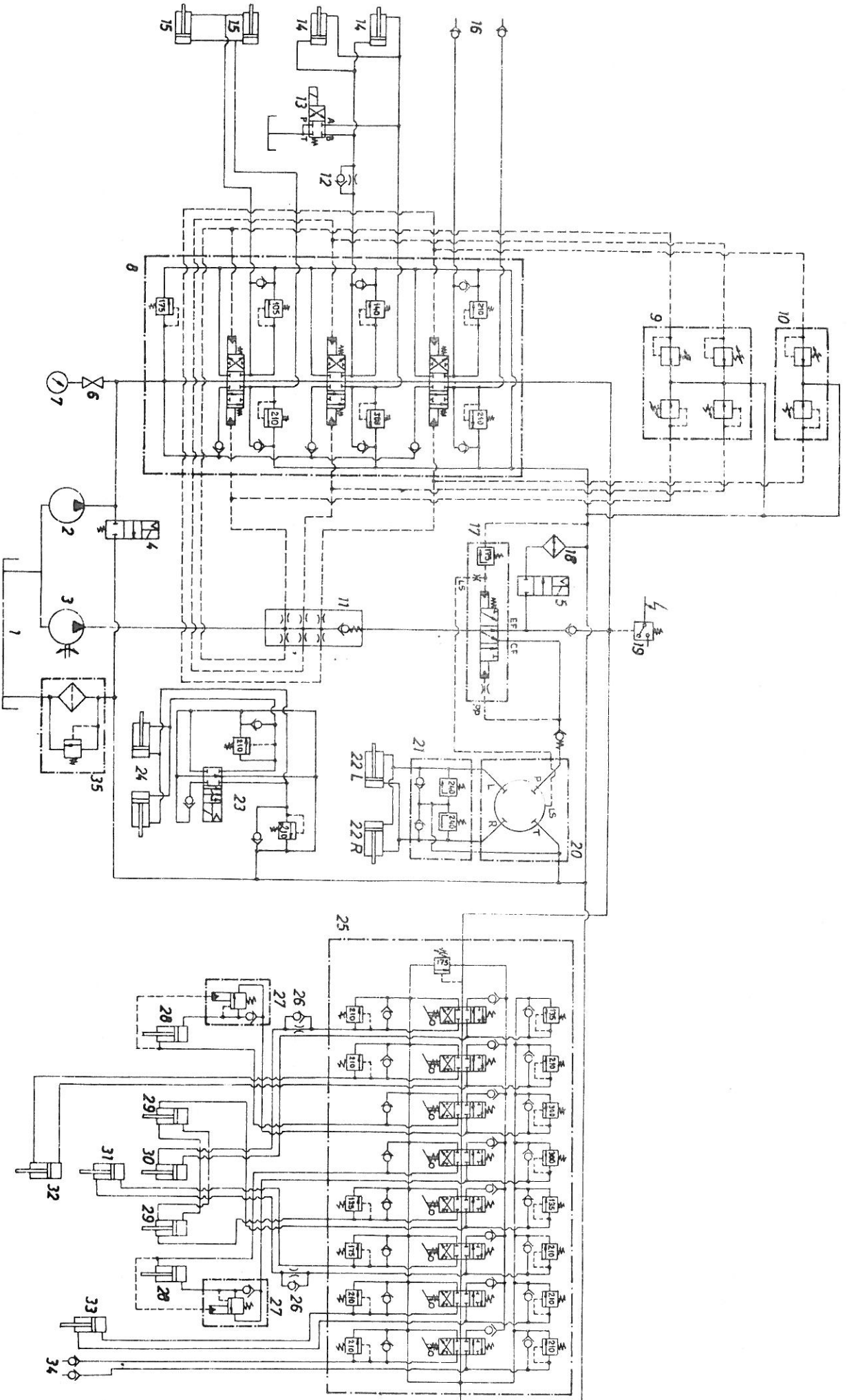
SAHKÖKAAVIO JAMES 92 MPC

1. Virtalukko
2. Kytkin kattovalkulle
3. Kytkin, työvalot taakse
4. Kytkin, etulasin pesulaite
5. Kytkin, takalasinpyyhkijä/pesulaite
6. Suuntavilkku, valonvaihto-, äänimerkkikytkin
7. Moottorin lämpömittari
8. Suuntavilkku
9. Valonvaihtorele
10. Takalasinpyyhkijän moottori
11. Käynnistysmoottori
12. Akku
13. Moottorin lämpömittarin anturi
14. Moottorin öljynpaineen merkkivalon anturi
15. Thermostart-laitte
16. Vaihtovirtageneraattori
17. Äänimerkinantolaitte
18. Ajovalot
19. Työvalot eteen
20. Kytkin, työvalot eteen
21. Takavaroittimen pistoke
22. Seisontavalot eteen
23. Seisontavalot taakse
24. Mittariston sisävalot
25. Suuntavilkkuvalot
26. Työvalot taakse
27. Seisontajarrun merkkivalon katkaisija
28. Pesulaitteen moottori
29. Ohjaamon sisävalo
30. Kattovilkkuvalaisin
31. Radio (varalla)
32. Lämmityslaitteen puhallin
33. Seisontajarrun merkkivalo
34. Kattovilkun merkkivalo
35. Moottorin öljynpaineen merkkivalo
36. Yleisvaroitusvalo
37. Letauksen merkkivalo
38. Takatyövalojen merkkivalo
39. Vilkun merkkivalo
40. Kaukovoalojen merkkivalo
41. Puhallimen merkkivalo
42. Puhallimen katkaisija
43. Vastus 0.8
44. Vastus 1.8
45. Pistoke
46. Yleisvaroitusvalon diodit
47. Moottorilämmön kytkin
48. Päävirtakytkin
49. Suunnanvaihdon ohitusrele
50. Hydrauliohjelyn lämpömittari

51. Etutyövalojen merkkivalo
52. Polttoainemittari
53. Rajakytkin, kellunta
54. Kytkin, kellunta
55. Merkkivalo, kellunta
56. Venttiili, kellunta
57. Kytkin, keinuunta
58. Venttiili, keinuunta
59. Merkkivalo, keinuunta
60. Käynnistysksen estorele
61. Hydrauliohjelyn lämpömittarin anturi
62. Ajovalokytkin
63. Kytkin, äänimerkki
64. Ilmansuuttimen tukkoisuuden merkkivalo
65. Ilmansuuttimen tukkoisuuden merkkivalon anturi
66. Sulakerasia I
- 66/1 8A*Etutyövalot
- 66/2 8A Takatyövalot
- 66/3 8A Jattovilku, kattovilkun merkkivalo
- 66/4 8A Lasinpyyhkijät ja pesulaitteet
- 66/5 8A Kaukovoalvilku
- 66/6 8A Seisontavalot ja mittarien valot
- 66/7 8A Lähi-valot
- 66/8 8A Kaukovalot ja niiden merkkivalo
67. Sulakerasia II
- 67/1 8A Äänimerkinantolaitte, vilkut ja niiden merkkivalo
- 67/2 8A Vaihteensairto
- 67/3 8A Mittarit, ohjaamon sisävalo
- 67/4 8A Käsijarrun merkkivalo, yleisvaroitusvalo
- 67/5 8A Radio (varalla)
- 67/6 8A Pistoke
- 67/7 8A Kellunnan magneettiventtiili, kytkimet ja merkkivalo
- 67/8 8A Puhallin ja sen merkkivalo
68. Momentinmuuttimen merkkivalojen lämpökytkin
69. Momentinmuuttimen merkkivalo
70. Vaihteistoöjlyn lämmön merkkivalo
71. 16A Thermostart-laitteen sulake
72. Polttoainemittarin anturi
73. Suunnanvaihdon solenoidi
74. Vaihteensairron solenoidi
75. Painonappi "Laakse" kaivurivivussa
76. Painonappi "eteen" kaivurivivussa
77. Vaihteensairron kytkin yhdistelmä
78. Kytkin RT2
79. Merkkivalo RT2
80. Venttiili RT 2
81. Releen ohjausdiodit
82. Vedonvapaattimen painekeytkin
83. Vedonvapaattimen ohituskytkin
84. Kaasun rajakytkin
85. Rele "pito"
86. Diodi
87. Vaihteiston painekeytkin
88. Vaihteiston paineen varoilusvalo
89. Vapaakiertoventtiili
90. Vapaakiertoventtiilin kytkin

91. Vapaakiertoventtiilin merkkivalo
92. Vapaakiertoventtiilin painekeytkin
93. Vedonvapaatuksen merkkivalo
94. Käynnistysrele
95. Turvarele
96. Suunnanvaihdon estorele
97. 5A Käynnistyspiirin sulake
98. Kytkin, etulasinpyyhkijä
99. Etulasinpyyhkijän moottori
100. 5A Suunnanvaihdon ohituspiirin sulake

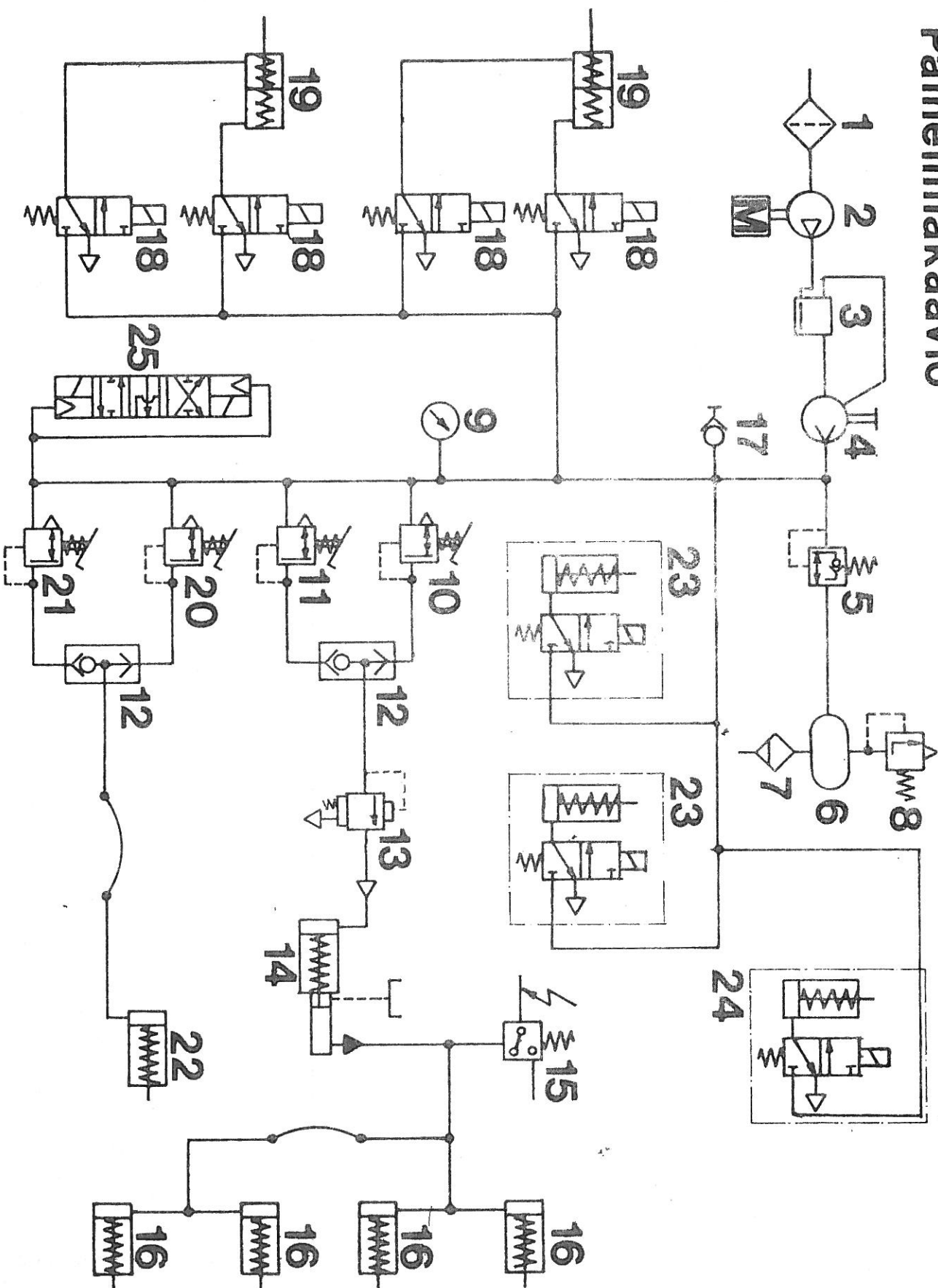
HYDRAULIKKAKAVIO JAMES 92 MPC



HYDRAULIIKKAKAAVIO JAMES 92 MPC

1. öljysäiliö
2. 1-pumppu
3. 2-pumppu
4. 1-pumpun ohivirtausventtiili
5. 2-pumpun ohivirtausventtiili
6. Painemittarin sulkuhana
7. Painemittari
8. Kuormaaajaventtiili
9. Esiohjausventtiili HK 20
10. Esiohjausventtiili HK 10
11. Esiohjauslohko + päävaroventtiili
12. Vastusvastaventtiili
13. Kelluntaventtiili
14. Kuormaaajan nostosylinteri
15. Kuormaaajan nostosylinteri
16. Kuormaaajan lisähydrauliikan pikaliittimet
17. Prioriteettiventtiili
18. Öljynjäähdytin
19. Painekeytkin
20. Ohjausventtiili
21. Varoventtiililohko
22. Ohjaussylinterit
23. Keinunnan lukitusventtiili
24. Keinunnan lukitussylinterit
25. Kaivuriventtiili
26. Vastusvastaventtiili
27. Letkurikkoventtiili
28. Kaivurin tassusylinterit
29. Kaivurin kääntösylinterit
30. Kaivurin nostosylinteri
31. Kaivurin kaivusylinteri
32. Kaivurin kauhasylinteri
33. Kaivurin kulmakaivusylinteri
34. Kaivurin lisähydrauliikan pikaliittimet
35. Palusuodatin
36. Paineenmittauspiste

Painelimakavio



52022

PAINEILMAJÄRJESTELMÄ KOMPONENTTILUETTELO 3-52022

POS.	NIMITYS	KPL
1	ILMANSUODIN - PERUSKONEEN	1
2	KOMPRESSORI - WABCO 411 004 10 BAR 96 CM ³ N = 2800 L/MIN	1
3	PAINEENSÄÄDIN - BOSCH 7,3 0481 039 222	1
4	PAKKASSUOJALAITTE - BOSCH 0 484 451 008	1
5	YLIVIRTAUSVENTTIILI BOSCH 4,5 MR 0481 063 002	1
6	PAINESÄILIÖ FINNCONT METY OY 34800 VIRRAT 934/54311 - LÄMPÖT. +65/-40°C - MAX P. 10 BAR - TIL. 20 DM ³	1
7	TYHJENNYSHANA	1
8	VAROVENTTIILI - WABCO 011 - 4346082000	1
9	PAINEMITTARI - VDO	1
10	JARRUPOLJIN EDESSÄ 460 001 103 - 6	1
11	JARRUPOLJIN TAKANA	1
12	JAKOVENTTIILI	2
13	PAINEENALENNUSVENTTIILI	1
14	TEHOSTIN	1
15	VEDONVAPAUTUSKYTKIN	1
16	JARRUTYÖSYLINTERI	4
17	PAINEENMITTAUSKYTKIN	1
18	VAIHTEENSIIRRON MAGNEETTIVENTTIILI	4
19	VAIHTEENSIIRRON TYÖSYLINTERI	2
20	KAASUPOLJIN EDESSÄ	1
21	KAASUPOLJIN TAKANA	1
22	KAASUN TYÖSYLINTERI	1
23	HYDRAULIIKAN VAPAAKIERTOVENTTIILI	2
24	KEINUNNANLUKITUSVENTTIILI	1
25	MOOTTORIN KÄYTTÖHYDRAULIIKAN VENTTIILI	1